

6 エコケトル・スーパーガasketル・涼厨回転釜

▼高効率ガス回転釜 エコケトル GHSE

省エネ！地球温暖化ガス削減！防火対策！



- ▶ **高効率仕様**
- ▶ **立消安全装置**
万一の炎の立消えにも生ガスをストップ！
- ▶ **圧電点火装置**
安全かつ簡単に点火が行えます。
- ▶ **異常加熱防止装置**
火災予防の為、機器表面が異常な温度に到達する前にバーナーが自動消火します。
- ▶ **パイロットノズルクリーニング機構**
パイロットノズルを簡単掃除出来る機構を装備しています。

地球温暖化ガスの発生とガス消費量を10%以上削減！

鑄鉄内釜の外側に集熱フィンを装備し、加熱効率を飛躍的に向上させましたので、従来型ガス釜よりもガス消費量を10～15%削減しても従来型に劣らない加熱性能を実現しました。また、地球温暖化ガスの発生も抑えた環境に優しい回転釜です。

性能比較 (試験ガス種13A)	エコケトル (GHSE-140)	従来型 (GHS-30)	差
初温26℃⇒100℃ 水量88ℓ	33分12秒	32分27秒	45秒 (+2.3%)
初温26℃⇒100℃ ガス消費量kcal/h	15,092	17,412	-2,320 (-15.3%)



型 式	寸法 mm 間口×奥行×高さ	満水量* ℓ	ガス接続口 A	ガス消費量 kW [CG (kcal)、LPG (kg/h)]	価 格
					内釜：鑄鉄
GHSE-110	1282×946×1690	107/109	20	30.8 (26,500、2.21)	価格は お問い 合せく ださい。
GHSE-140	1356×1020×1744	139/130	20	30.8 (26,500、2.21)	
GHSE-180	1389×1070×1850	178/192	20	41.9 (36,000、3.00)	

*満水量は、鑄鉄FC/ステンレスSUSの場合です。

▼スーパーガasketル OH OH2



省エネ！快適厨房！地球温暖化ガス削減！防火対策！

立消 ドライ

高効率 低放射
スーパーガasketル2



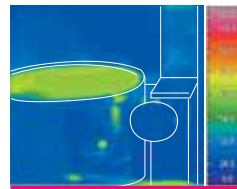
OH2

- ▶ **高効率仕様**
特殊断熱構造と集熱性能の高い内釜を装備した省エネ設計です。
- ▶ **低放射**
外釜の温度が低いので火傷の心配が無く、室温も上昇させにくいので快適な作業環境になります。もちろん火災予防にも効果を発揮する安全設計です。
- ▶ **排水ドローバルブ**
ドライシステムに対応し、洗浄水の排水を釜下から行えます。
- ▶ **落し蓋**
吹き零れ等を床にこぼす事が少なく調理が行えます。
- ▶ **立消安全装置**
万一炎が立消えても生ガスをストップ！
- ▶ **圧電点火装置**
安全かつ簡単に点火が行えます。
- ▶ **蓋中折れ**
洗浄水を床に落とさず蓋が洗えます。

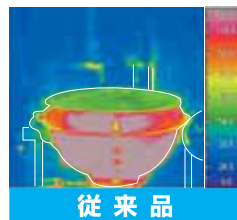


スーパーガasketル
OH-140型

サーモグラフィの
機器表面温度比較



スーパーガasketル



従来品

型 式	内 釜	寸法 mm 間口×奥行×最大高さ	満水量* ℓ	ガス接続口 A	ガス消費量 kW (kcal/h)	価 格	
						内釜：ステンレス	内釜：鑄鉄
OH2-110	ステンレス/鑄鉄	1389×936×1750	107/109	15	30.2 (26,000)	価格は お問い 合せく ださい。	
OH2-140	ステンレス/鑄鉄	1485×1004×1900	139/130	15	34.9 (30,000)		
OH2-180	ステンレス/鑄鉄	1618×1115×2100	178/192	15	46.6 (40,000)		
OH-110	ステンレス/鑄鉄	1370×942×1801	107/109	15	30.2 (26,000)		
OH-140	ステンレス/鑄鉄	1466×1004×1926	139/130	15	34.9 (30,000)		
OH-180	ステンレス/鑄鉄	1578×1115×2050	178/192	15	46.6 (40,000)		

※品質向上の為予告なく仕様の変更を行う事があります。必ず承認図にて御確認ください。*満水量は、鑄鉄FC/ステンレスSUSの場合です。

▼低放射ガス回転釜



- ▶ **低放射仕様**
特殊断熱構造により、外釜の温度を抑えました。
○調理スタッフの火傷防止に効果があります。
○室温を上げませんので夏季空調コストの節約と快適な厨房環境が実現します。
- ▶ **立消安全装置**
- ▶ **圧電点火装置**
- ▶ **新型蓋開閉装置(特許申請中)**
スプリングをコンパクトなケースに閉じ込めた安全構造ですので、スプリングの突然の破断時にも食品への異物の混入の心配はありません。

型 式	水入量 ℓ	ガス消費量 kW (kcal/h)	価 格	
			内釜：アルミ・鑄鉄	内釜：SUS
GHSX-26	55	23.3 (20,000)	価格は お問い 合せく ださい。	
GHSX-28	80	30.2 (26,000)		
GHSX-30	110	34.9 (30,000)		
GHSX-32	140	46.5 (40,000)		

※品質向上の為、予告なく仕様・価格の変更を行うことがあります。

▼低放射ガススープマスター GZT-LW



- ▶ **低放射仕様** 特殊断熱構造により、外釜の温度を抑えました。
○調理スタッフの火傷防止に効果があります。
○室温を上げませんので夏季空調コストの節約と快適な厨房環境が実現します。
- ▶ **立消安全装置** 万一の立消え、吹き消え時にも自動的に生ガスをストップさせますので安全です。
- ▶ **圧電点火装置** 安全かつ簡単に点火が行えます！
- ▶ **異常過熱防止装置** 万一、異常過熱した時は自動的に生ガスをストップさせます。
- ▶ **一体式ギャボックス** ギャ部をボックス内に納めましたので床をグリス等で汚す事はありません。



温調

型 式	満水量 ℓ	ガス消費量 kW (kcal/h)	電 源	価 格
GZT-50LW	50	18.0 (15,500)	AC100V	価格は お問い 合せく ださい。
GZT-75LW	75	18.0 (15,500)	AC100V	
GZT-100LW	100	23.0 (19,800)	AC100V	