



▼涼風炊 (低放射 炊飯機 LG-000-100/150)

熱くならないから、安心、そして快適!

涼風炊は、炊飯中に機器の外部に放射熱を放出しないように、二重構造で製作されていますので、厨房室内における機器周囲温度を上昇させにくい低放射型の炊飯機です。



マイコン炊飯	無洗米	おかゆ	炊き込み	連続炊飯	予約	追い炊き
COOL	高耐久設計	Wサーミスタ制御	安全設計			

■ 機能提案

1.地球環境にやさしい

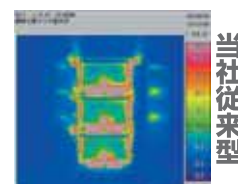
海や川の汚染の原因となる、チッソやリンを含むお米のとぎ汁を出さなくなるので、環境保全に役立ちます。同時に洗米に使用する大量の水が不要となるため、水資源保護の面からも地球にやさしい炊飯機です。

2.作業環境改善

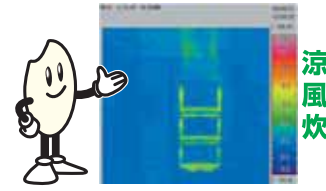
本体2重構造&低放射設計で、炊飯中の排熱を上部排気口に集中。

3.更においしく簡単に

無洗米専用の加熱プログラムで、より美味しく炊き上げます。



サーモグラフィではこのとおり



涼風炊

型式	仕様	外形寸法mm	精米炊飯能力	ガス消費量	電源	材質/価格
LG-000-100	2段	774X760X1450	14kg	20.9kW (18,000kcal/h)	AC100V	外装ステンレス
LG-000-150	3段	774X760X1650	21kg	31.4kW (27,000kcal/h)	AC100V	外装ステンレス

※ ()内は税抜き価格です。

※ 内外装ステンレス仕様の価格は、お問い合わせ下さい。

アイコン説明

<p>マイコン炊飯</p> <p>マイコンが二つのセンサーの平均値で温度管理。美味しさの秘訣です。</p>	<p>無洗米</p> <p>専用の炊飯プログラムで無洗米を美味しく炊き上げます。</p>	<p>おかゆ</p> <p>吹き零れないようにマイコンが温度管理設定時間をコントロールする事で仕上がりを調整出来ます。このモードで軟飯も炊飯可能です。</p>	<p>炊き込み</p> <p>従来のサーモ感知式ではなく時間で制御する事により早切れ問題を解消。おこげのついた美味しい炊き込み炊飯が可能です。</p>
<p>連続炊飯</p> <p>時間炊飯モードを使用すれば続けての炊飯が可能です。</p>	<p>予約</p> <p>朝早くの炊飯も楽々。浸漬時間を前もってセットすれば作業工程も簡略化できます。</p>	<p>追い炊き</p> <p>炊飯完了後にあとひと炊きを時間炊飯モードで可能にしました。1分単位で追い炊きする事が可能です。</p>	<p>COOL</p> <p>本体を二重構造&集中排気で低放射熱を実現。ガス式でも室温を上げない炊飯機です。</p>
<p>高耐久設計</p> <p>外装は腐食に強いSUSを採用。操作基盤には特殊防水加工&デジタル表示で使いやすいさも抜群です。</p>	<p>Wサーミスタ制御</p> <p>Wサーミスタ制御で簡単に美味しく炊き上げます。</p>	<p>安全設計</p> <p>フレームロッドによる立ち消え安全装置。庫内の異常温度に反応するハイリミットセンサーなどガス機器に求められる最高水準の安全設計です。</p>	

※品質向上の為、予告なく仕様・価格の変更を行うことがあります。